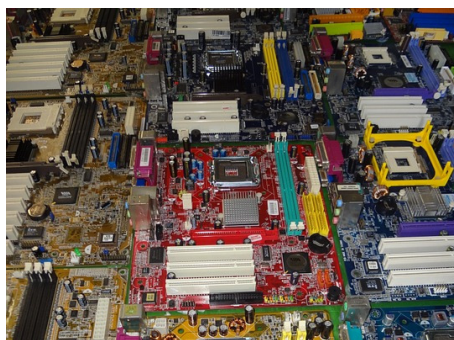
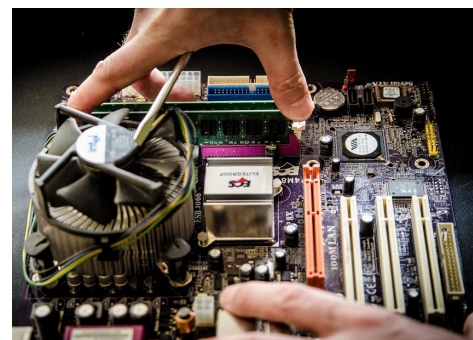
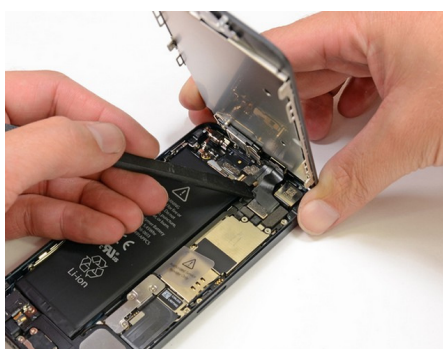


FORMACION PROFESIONAL PARA EL EMPLEO



CONVOCATORIA JUNTA ANDALUCÍA

PLAZO INSCRIPCIÓN ABIERTO

SUBVENCIONADO-GRATUITO
AYUDAS Y BECAS DE
ALOJAMIENTO
DESPLAZAMIENTO,
MANUTENCIÓN Y
CONCILIACIÓN FAMILIAR

TITULACIÓN OFICIAL
CERTIFICADO DE
PROFESIONALIDAD

PUESTOS DE TRABAJO:
REPARACIÓN Y
ENSAMBLAJE DE
EQUIPOS ELECTRICOS Y
ELECTRONICOS.

UNICO CURSO EN LA
PROVINCIA

CURSO SUBVENCIONADO MONTAJE Y MANTENIMIENTO DE EQUIPOS ELECTRICOS Y ELECTRONICOS

390 Horas. Obtención Certificado Profesionalidad

(RD 1077/2012, DE 13 DE JULIO)



Más información e
inscripción en:

www.cursosemplejo.com

Tlf.: 953 10 79 10

650 32 29 75

@localizatucurso

Av. Sierra Segura, 14. Orcera

